



SUSPA GmbH

## Montageanleitung

Deutsch

### VariStand Tischsäule



Montageanleitung vor Erstinbetriebnahme unbedingt lesen!  
Sicherheitshinweise beachten!

Diese Dokumentation unterliegt keinem Änderungsdienst. Die  
aktuelle Montageanleitung finden Sie unter  
<https://www.suspa.com/suspa-downloads/>

Die vorliegende Montageanleitung ist an den Verantwortlichen gerichtet, der sie dem für den Anschluss, die Anwendung und die Wartung der Tischsäule verantwortlichen Personal übergeben muss. Er muss sich vergewissern, dass die in der Montageanleitung und in den beiliegenden Dokumenten enthaltenen Informationen gelesen und verstanden wurden.

Die Montageanleitung muss an einem bekannten und leicht erreichbaren Ort aufbewahrt werden und muss auch bei geringstem Zweifel zu Rate gezogen werden.

Der Hersteller übernimmt keine Haftung für Schäden an Personen, Tieren oder Sachen sowie an der Tischsäule selbst, die durch unsachgemäße Anwendung, durch Nichtbeachtung oder ungenügende Beachtung der in dieser Montageanleitung enthaltenen Sicherheitskriterien entstehen bzw. durch Abänderung der Tischsäule oder der Verwendung von nicht geeigneten Ersatzteilen verursacht werden.

Das Copyright für die Montageanleitung liegt ausschließlich bei der



SUSPA GmbH

Mühlweg 33

90518 Altdorf

DEUTSCHLAND

oder bei deren rechtlichem Nachfolger.

Der Inhalt der Benutzerinformation ist geistiges Eigentum der SUSPA GmbH.

Die SUSPA GmbH behält sich das Eigentums- und Urheberrecht an den Angaben in der Benutzerinformation ausdrücklich vor.

Nachdruck und Vervielfältigung, auch auszugsweise, sind nur mit schriftlicher Genehmigung der SUSPA GmbH zulässig.

Stand: Januar 2020

## Inhaltsverzeichnis

1	Lieferumfang .....	3
2	Aufbauanleitung.....	3-5
3	Sicherheitshinweise .....	5
4	Hersteller.....	6

## 1. Lieferumfang

- VariStand-Tischsäule mit montiertem Flachtaster bzw. beigelegtem Hebel (je nach Modell)
- Montageanleitung

**Bestimmungsgemäße Verwendung:** Die VariStand-Tischsäule dient zur Höhenverstellung von Tischen. Die Tischsäule ist für drückende Belastung ausgelegt.

## 2. Aufbauanleitung

### Schritt 1: Montage der Tischplatten

- Tischsäule mittig auf der Tischplatte anschrauben (verwenden Sie hierfür entsprechend des Tischplattenmaterials geeignete Schrauben).
- Schrauben müssen dabei tief genug in die Tischplatte eingeschraubt werden.
- Alle zwölf Befestigungslöcher müssen genutzt werden. (Bild 1)
- Die Verwendung von Gewindeeinsätzen (M6) in der Tischplatte kann die Festigkeit der Tischplattenverschraubung erhöhen.
- SUSPA empfiehlt für Holztischplatten eine Mindeststärke von 21 mm.

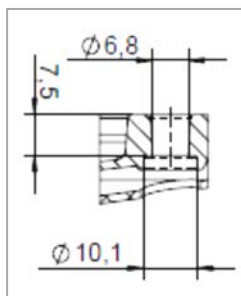


Bild 1

## Schritt 2: Montage des Auslösehebels/Auslösetasters

### Montage VariStand mit Auslösehebel

- Der Hebel wird seitlich in die dafür vorgesehene Öffnung geführt und mit leichtem, ansteigendem Druck, sowie gleichzeitigem Anheben in den Auslösekopf der Gasfeder gefügt, bis er spürbar einrastet. (Bild 2+3)



Bild 2



Bild 3

### Montage VariStand mit Flachtaster

- Montage am Rand der Tischplatte (Bild 4)
- Bowdenzug darf nicht geknickt werden → Mindestbiegeradius = 100 mm
- Beim Knicken oder Unterschreitung des Biegeradius kann die Funktion beeinträchtigt und die Lebensdauer verkürzt werden.
- Zur Feinabstimmung der Auslösung kann die Justierschraube mit Kontermutter genutzt werden. (Bild 5)



Bild 4



Bild 5

## Schritt 3: Montage des Tischfußteils

### Möglichkeit 1:

Befestigung mittels drei Schrauben M6, die in einem Lochkreis mit  $\varnothing$  58 mm angeordnet sind. Die Einschraubtiefe der Schrauben: maximal 10 mm. (Bild 6)



Bild 6

### Möglichkeit 2:

Befestigung mittels einer zentralen M20 Schraube und einer zusätzlichen M6-Schraube zur Sicherung gegen verdrehen im Sockel. Die maximale Einschraubtiefe: max. 22mm (Bild 7)



Bild 7

## 3. Sicherheitshinweise

### Belastungsgrenzen

- Die zentrale, statische Last (inkl. Tischplatte) darf max. 100 kg betragen.
- Der max. Tischplattendurchmesser sollte 80 cm nicht überschreiten.
- Das statische Biegemoment darf max. 200 Nm betragen.
- Bei Überschreitung der Belastungsgrenzen droht Bruch oder eine Beschädigung der VariStand-Tischsäule.

### Einsatzbereich

- Die VariStand wurde für den Einsatz im Innenbereich konzipiert.
- Die Einsatztemperatur für die Tischsäule beträgt +10°C bis +45°C.
- Die VariStand ist nicht dafür bestimmt, durch Personen (einschließlich Kinder) mit eingeschränkten physischen, sensorischen oder geistigen Fähigkeiten oder mangels Erfahrung und/oder mangels Wissen benutzt zu werden.

### Handhabung

Die in der VariStand integrierte Gasfeder steht unter hohem Druck. Um die Lebensdauer, Sicherheit und Funktion unserer Produkte nicht zu beeinträchtigen dürfen die Kolbenstange sowie die Führungsflächen der VariStand nicht beschädigt, verkratzt, lackiert oder mit aggressiven Medien behandelt werden. Jegliche Änderungen oder Manipulation (z.B. Öffnen oder Anbohren), Erhitzen, Überlackieren sowie extremer Schmutz-, Spritz- und Salzwassereinfluss sind nicht erlaubt. Nicht ordnungsgemäße Produkte dürfen der Nutzung nicht zugeführt werden.

### Entsorgung

SUSPA Produkte enthalten Öl und dürfen nur über die SUSPA GmbH, den Rohstoffhandel oder eine Sondermüllsammelstelle entsorgt werden.

Unter Beachtung aller Umweltschutz- und Unfallverhütungsvorschriften dürfen unsere Produkte nur durch Fachpersonal drucklos gemacht werden.

Sicherheits- und Entsorgungsvorschriften für die Gasfeder unter <https://www.suspa.com/suspa-downloads>

## 4. Hersteller



SUSPA GmbH  
Mühlweg 33  
90518 Altdorf  
DEUTSCHLAND

Tel. +49 9187 930 355  
Fax +49 9187 930 311  
[infoindustry@de.suspa.com](mailto:infoindustry@de.suspa.com)  
[www.suspa.com](http://www.suspa.com)